

CKD

建築設備向け

ソレノイドバルブ

KZシリーズ



パイロットキック式

流体制御のスタンダード 電磁弁(KZシリーズ)

パイロットキック式 2ポート弁

KZWシリーズ 適用流体 水・空気・油(50mm²/S以下)



(8A ~ 50A)

- NC(通電時 開)形
- 接続口径:ねじ込みRc1/4~2”
(JIS10Kフランジ 32A~50A)
- ダイヤフラム駆動式



(32A 40A 50A)

項目	標準仕様	
接続口径	8A~25A	32A(32フランジ)~50A(50フランジ)
使用流体	水・空気・油(50mm ² /s以下)	
作動圧力差範囲 MPa	0~1	0~0.7(但し油は別途お問い合わせ下さい)
最高使用圧力 MPa	2	1
耐圧(水圧にて) MPa	4	3.2
流体温度 °C	-10~60(凍結なきこと)	
周囲温度 °C	-10~60	
耐熱クラス	B	
雰囲気	腐食性ガス、爆発性ガスのない場所	
弁構造	パイロットキック式ポペット構造 ダイヤフラム駆動	
弁座漏れ(注1) cm ³ /min(ANR)	1以下(空気にて)	
取付姿勢	自在	コイルを上にした垂直姿勢に限定
ボディ・シール材質	青銅・ニトリルゴム(ステンレスボディのシール材はフッ素ゴムになります)	

注1:ただし空圧0.02~1MPa(8A~25A),0.02~0.7MPa(32A~50A)における値です。0.02MPa未満で使用の場合にはシールが不安定となりますのでご使用にあたってはお問合せ下さい。

KZSシリーズ 適用流体 蒸気



(8A ~ 50A)

- NC(通電時 開)形
- 接続口径:ねじ込みRc1/4~2”
(JIS10Kフランジ 32A~50A)
- ピストン駆動式



(32A 40A 50A)

項目	標準仕様	
接続口径	8A~25A	32A(32フランジ)~50A(50フランジ)
使用流体	蒸気	
作動圧力差範囲 MPa	0~0.7	
最高使用圧力 MPa	1	
耐圧(水圧にて) MPa	4	3.2
流体温度 °C	5~180	
周囲温度 °C	-10~60	
耐熱クラス	H	
雰囲気	腐食性ガス、爆発性ガスのない場所	
弁構造	パイロットキック式ポペット構造 ピストン駆動	
弁座漏れ(空気にて) cm ³ /min(ANR)	400以下	800以下
取付姿勢	コイルを上にした垂直姿勢から水平姿勢の範囲に限定(注1)	垂直姿勢に限定
ボディ・シール材質	青銅・PTFE(ステンレスボディも製造可)	

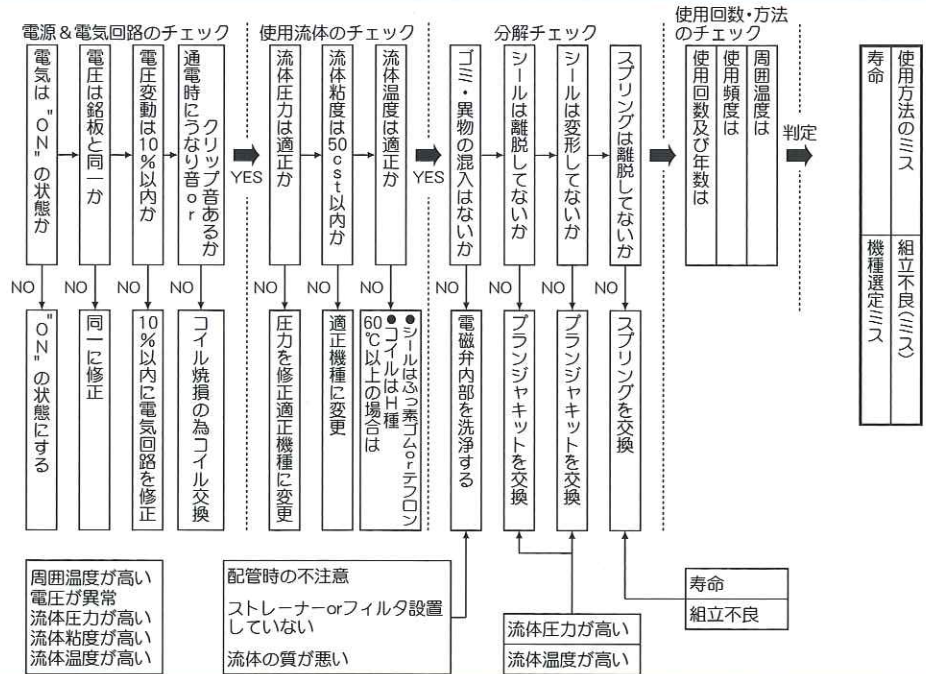
注1:使用圧力が0.05MPa未満の場合は、垂直姿勢に限定します。

形番構成 (C=青銅ボディ S=ステンレスボディ)

使用流体	形番(*は接続口径)	接続口径(A=RCねじ込)	接続口径(F=JIS10Kフランジ)
水 空気 油 (50mm ² /S以下)	KZW-**-C-AC100V	8A 10A 15A 20A 25A	
	KZW-**-C-AC200V	8A 10A 15A 20A 25A	
	KZW-**-C-AC100V	32A 40A 50A	32F 40F 50F
	KZW-**-C-AC200V	32A 40A 50A	32F 40F 50F
	KZW-**-S-AC100V	8A 10A 15A 20A 25A	
	KZW-**-S-AC200V	8A 10A 15A 20A 25A	
	KZW-**-S-AC100V	32A 40A 50A	32F 40F 50F
蒸気	KZS-**-C-AC100V	8A 10A 15A 20A 25A	
	KZS-**-C-AC200V	8A 10A 15A 20A 25A	
	KZS-**-C-AC100V	32A 40A 50A	32F 40F 50F
	KZS-**-C-AC200V	32A 40A 50A	32F 40F 50F
	KZS-**-S-AC100V	8A 10A 15A 20A 25A	
	KZS-**-S-AC200V	8A 10A 15A 20A 25A	
	KZS-**-S-AC100V	32A 40A 50A	32F 40F 50F
KZS-**-S-AC200V	32A 40A 50A	32F 40F 50F	

万一の場合の故障と対策

流体が流れない



定期点検

●1~2回/年の定期的な点検をする事は、電磁弁を永く使用出来る最も良い方法です。下記1~4等が、電磁弁内部に付着した場合、円滑な正常動作を妨げ、電磁弁の寿命が短くなる恐れがあります。

- 1 使用中の流体の質の変化
- 2 配管内の錆
- 3 コンプレッサの酸化オイル・カーボン・タール
- 4 ゴミ・異物

保守点検上の注意

- 保守する前は、必ず電源を切り、流体及び圧力を抜いて下さい。
- 洗浄の場合、トリクレン液、灯油等使用して下さい。(但し、ゴム部品は膨潤する恐れがありますので交換して下さい)
- 分解手順、消耗部品等に就いて不明な点がありましたら、弊社サービス担当にご相談下さい。

流体が止まらない

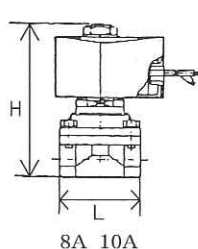


CKD KZシリーズの特徴

- ◎環境に配慮（低鉛仕様） 標準仕様でボディにCAC407を使用
- ◎差圧0作動（パイロットキック仕様） 1次、2次側の圧力差0で動きます
- ◎同口径でのトップクラスの大流量
- ◎純国産品（日本製） ボディを含め製品は日本製を使用しています
- ◎コストダウンの為、電源を100V・200V個別にラインナップ致しました

KZシリーズは環境対応型商品として、省エネ・省資源化・汚染物質低減・汚染防止有害物質の排除(EUで発行のRoHS対応)、静音化、対環境性など人と地球にやさしい製品を目指しています。

その他のCKD製品に関しても、お気軽にお問合せ下さい。
飲料用電磁弁(日水協認定品)、各種端子箱付、サージキラー、特殊流体など

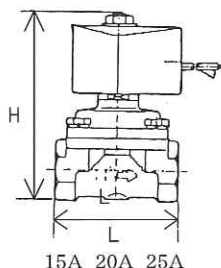


KZW

	L	H
8A	50	92.5
10A	50	92.5

KZS

	L	H
8A	50	95
10A	50	95

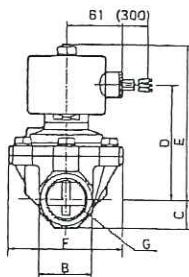
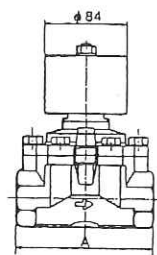


KZW

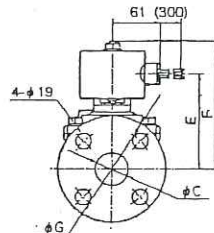
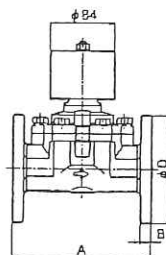
	L	H
15A	71	102
20A	80	108.5
25A	90	119

KZS

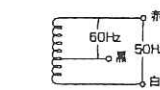
	L	H
15A	71	119.5
20A	80	126.5
25A	90	137.5



	A	B	C	D	E	F	G
32A	125	54	27	116.5	158.5	112	Rc1 ¹ / ₄
40A	140	60	30	123.5	165.5	122	Rc1 ¹ / ₂
50A	160	74	37	132.5	174.5	132	Rc2



	A	B	C	D	E	F	G
32A	170	12	36	135	116.5	158.5	100
40A	180	14	42	140	123.5	165.5	105
50A	180	14	53	155	132.5	174.5	120



- コジットサイズ 薄鋼電線管ネジ JIS B 0204 CTC19
- リード線

30/0.18(0.75mm²)
長さ 300mm

●このカタログに掲載の仕様及び外観を、改善のため予告無く変更することがあります。

(KZシリーズお問い合わせ先)

CKD株式会社 横浜営業所

〒222-0033 横浜市港北区新横浜2-17-19
日総第15ビル4階
TEL 045-475-3471
FAX 045-475-3470